



BINGERVILLE



GROUPE ADDOHA,
PRIX NATIONAL D'EXCELLENCE
DU MEILLEUR PROMOTEUR IMMOBILIER
DE LA CÔTE D'IVOIRE EN 2020





UNE EXPERTISE DE 30 ANS DANS L'IMMOBILIER

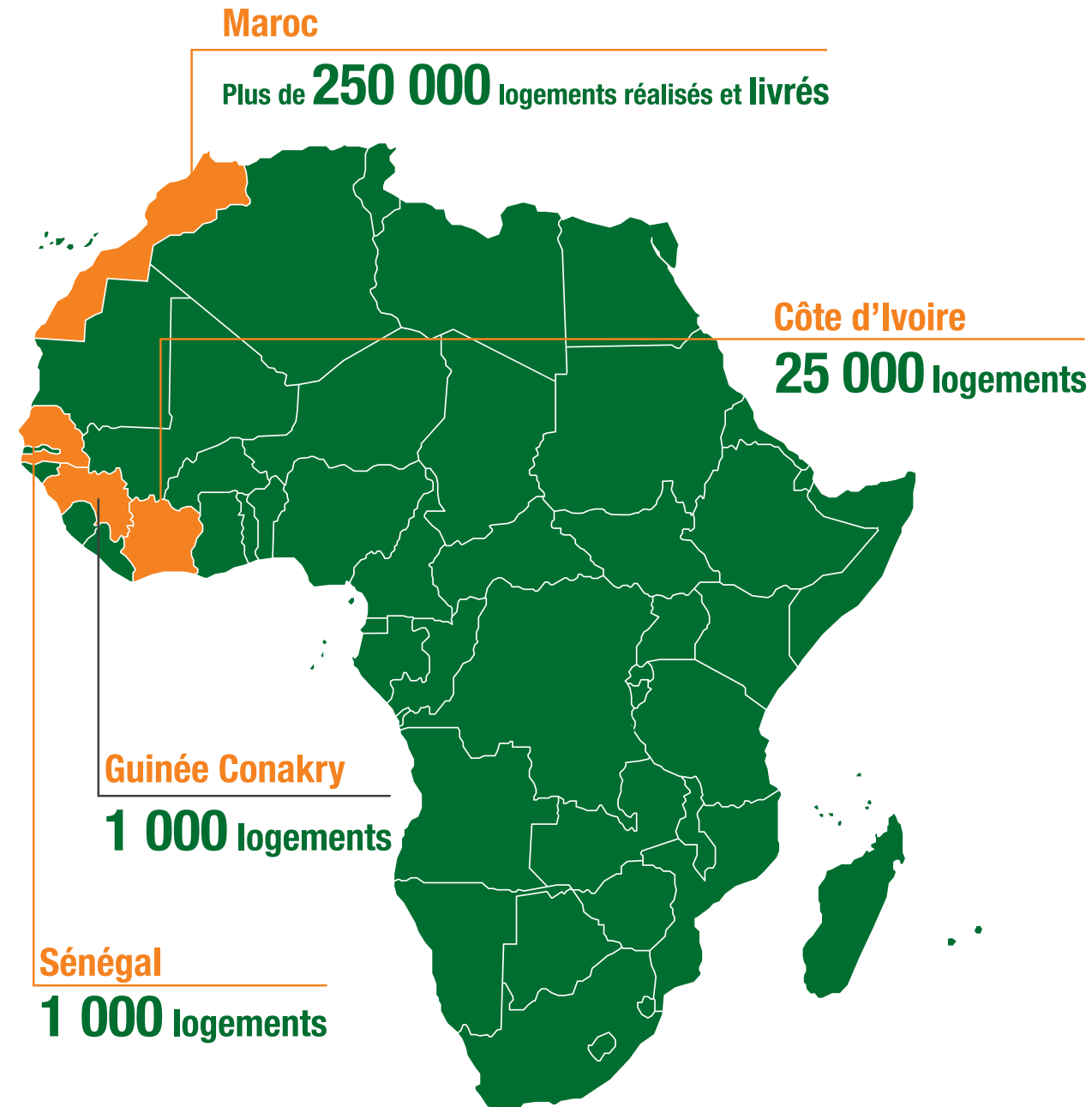
Depuis sa création en 1988, le **Groupe ADDOHA** a développé plus de 250.000 logements d'habitation au Maroc et compte à ce jour plus de 135.000 unités en développement. Ainsi il a permis d'accomplir le rêve de nombreux ménages d'accéder à la propriété.

Fort de cette expérience de plus de 30 ans dans la promotion immobilière, le **Groupe ADDOHA** a décidé d'exporter son expertise et son savoir-faire et d'accompagner la croissance de certains pays frères du continent africain dont la Côte d'Ivoire, la Guinée Conakry et le Sénégal.

La conception, le développement, la production et la commercialisation des logements au juste prix sont au cœur de l'engagement du **Groupe ADDOHA** pour offrir à sa clientèle des maisons de qualité et construire une relation fondée sur une confiance totale et visant la satisfaction de ses attentes au niveau de la qualité des produits.

Le savoir-faire et l'expérience réussie de notre Groupe sont attestés par les différents bureaux de contrôle et de vérification en matière de qualité et de normes de construction. Un gage de fiabilité certain pour nos clients.

Notre ambition demeure celle de développer davantage de nouveaux projets de grande envergure permettant ainsi d'offrir un logement de qualité pour tous.





PROGRAMMES IMMOBILIERS DU

GROUPE ADDOHA À ABIDJAN





PRÉSENTATION DU PROJET

Green City, un souffle vert

Capitale de la Côte d'Ivoire de 1900 à 1933, la ville de Bingerville qui accueille aujourd'hui le projet immobilier de « Green City », témoigne d'une histoire riche.

Ayant pour ambition de contribuer à écrire la nouvelle histoire de Bingerville, le programme immobilier «Green City» qui s'étend sur près de 24 Ha, a été conçu pour être parfaitement intégré à l'environnement de la ville qui l'accueille.

«Green City» est ainsi composé de 6271 appartements économiques et de moyen-standing allant de 3 à 4 chambres + salon et d'une superficie variant de 70 à 114 m² . Tout en défendant les valeurs du «vivre ensemble» dans une résidence fermée, Green City», à l'instar des nouvelles «zones urbaines», est dotée de toutes les commodités nécessaires.

Dans la continuité de l'esprit de Bingerville, des squares et des espaces verts et naturels sont aménagés dans toute la résidence pour donner une empreinte verte au programme résidentiel.

Les résidents disposent par ailleurs de l'infrastructure de proximité idéale pour une « vie de quartier paisible » : outre les espaces de loisirs et de récréation, une école privée, une crèche, une clinique ainsi que des commerces sont voués à un style de vie choisi.

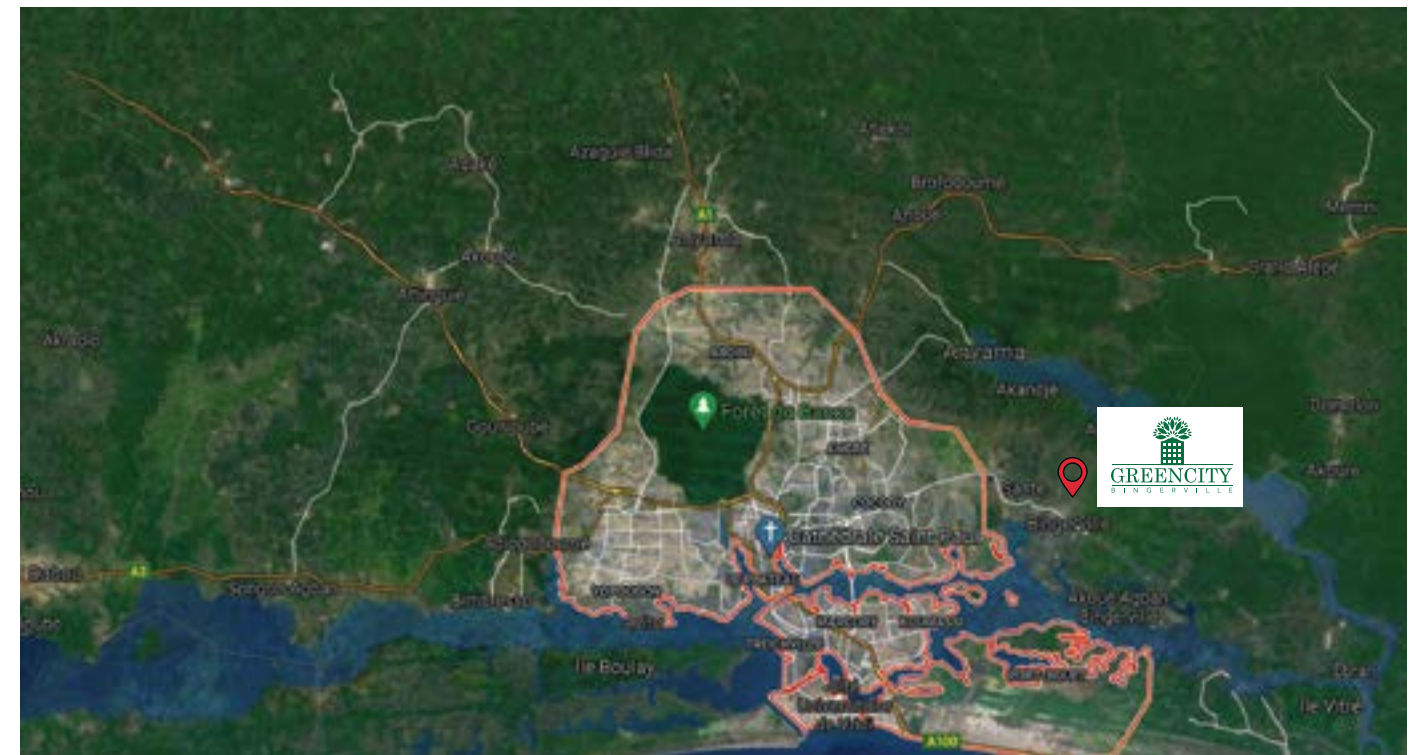




PLAN DE SITUATION DU PROJET

Le programme immobilier de « Green City » est un projet idéalement desservi par les grands axes menant à Abidjan tout en étant à l'écart des tumultes de la mégapole...

Il se situe sur un domaine de 24 hectares pensé pour répondre à votre confort en proposant une offre d'appartements et de commerces diversifiée et adaptée aux besoins des résidents. Les appartements de « Green City » sont ainsi harmonieusement intégrés à leur environnement pour vous offrir un cadre de vie des plus paisibles ou riment nature et confort.



PLAN DE MASSE

Vivre à « Green City », c'est vivre aux portes d'Abidjan dans un cadre unique qui propose des commodités et des services pour faciliter le quotidien de chacun.

Crèche, école privée, clinique, jardins, cafés, boulangeries... Ce ne sont pas moins de 6271 appartements de 3 et 4 pièces accompagnés de tous les équipements pour une vie paisible que propose ce projet d'envergure.







LES APPARTEMENTS ÉCONOMIQUES DE GREEN CITY

3 CHAMBRES + SALON

Le programme de Green City propose une offre résidentielle d'appartements économiques de 3 chambres + salon d'une superficie moyenne de 69 à 73 m². Les volumes sont spacieux et parfaitement aménagés pour des espaces de vie adaptés au mode de vie de chacun.

Les + pour vous :

- Des espaces de rangement
- Des surfaces adaptées
- Des balcons



3 chambres + salon

superficie moyenne

de 69 à 73 m²

Plans, perspectives et surfaces indicatifs pouvant être soumis à des modifications



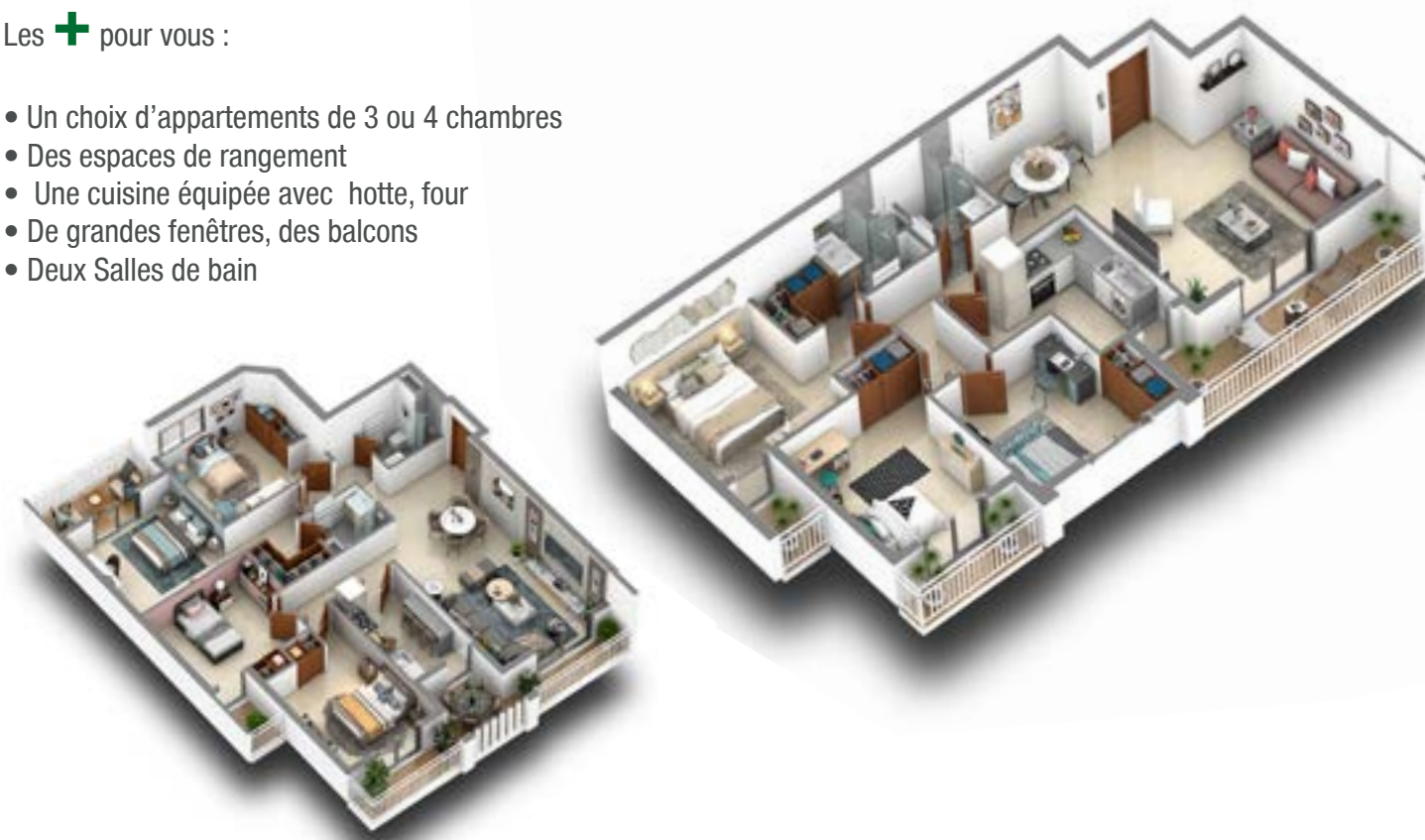
LES APPARTEMENTS MOYENNES SURFACES DE GREEN CITY

3 OU 4 CHAMBRES + SALON

Pour les familles à la recherche d'une surface plus grande, Green City propose une offre d'appartements de 3 ou 4 chambres + salon d'une superficie allant de 79 à 116 m². Cette distribution des volumes plus spacieuse offre encore plus de confort.

Les **+** pour vous :

- Un choix d'appartements de 3 ou 4 chambres
- Des espaces de rangement
- Une cuisine équipée avec hotte, four
- De grandes fenêtres, des balcons
- Deux Salles de bain



3 chambres + salon		4 chambres + salon	
superficie moyenne	92 m ²	Surface intérieure	111 m ²
Surface intérieure	de 79 à 113 m ²		



LES LOGEMENTS DE GREEN CITY, UNE ARCHITECTURE MODERNE ET DES INTÉRIEURS SOIGNÉS

Composés de 3 ou 4 chambres + salon, les appartements de «Green City» se caractérisent par des finitions à la fois modernes et soignées. Construites avec des matériaux de grande qualité, ces unités d'habitation offrent à l'instar des autres programmes immobiliers du Groupe Addoha une nouvelle expérience de vie.

Venez découvrir des espaces de vie harmonieux pensés dans chaque détail pour votre confort.





DES BOUTIQUES ET DES COMMERCES DE PROXIMITÉ

Pour que votre quotidien soit plus simplifié «Green City» propose à ses résidents un éventail de services et de commodités pour répondre aux besoins de la vie courante. Le projet a été conçu pour offrir à ses habitants un cadre de vie des plus agréables et répondre aux besoins de la vie courante avec des commerces, des boutiques mais aussi des espaces de loisirs et de détente.

« Green City » un lieu de vie paisible, le bonheur accessible.







Bureau de vente à Bingerville

Tél : + 225 25 23 00 02 21/ +225 25 23 00 95 95

Adresse : Bingerville à 10 min de l'Hôpital Mère Enfant.

www.addoha.ci

Réservation et paiement en ligne.

  www.addoha.ci

Bureau de représentation à Paris :

Tél : 00 33 147333232

Adresse : 7, Boulevard Voltaire, 92600 Asnières-sur-Seine, France